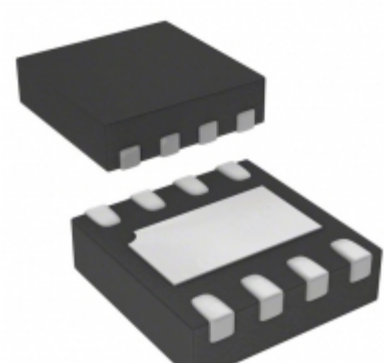


BR25G640NUX-3TR



Obrázky jsou pouze orientační.
Podrobné informace o produktu naleznete v části Technické údaje produktu.
Koupit BR25G640NUX-3TR s důvěrou od Component-World.HK, 1 rok záruka



Part Number: [BR25G640NUX-3TR](#)

Výrobce: [LAPIS Semiconductor](#)

Popis: IC EEPROM 64K SPI VSON008X2030

Datový list: [BR25G640F\(J,VT,VM\),BR25F640NUX](#)

RoHS Status: Bez olova / V souladu RoHS

Ship From: Hong Kong

Shipment Way: DHL/Fedex/TNT/UPS/EMS

[Request For Quotation](#)

PARAMETR PRODUKTU

Part Number	BR25G640NUX-3TR	Výrobce	LAPIS Semiconductor
Popis	IC EEPROM 64K SPI VSON008X2030	Stav volného vedení / RoHS	Bez olova / V souladu RoHS
Dostupné množství	173784 pcs	Datový list	BR25G640F(J,VT,VM),BR25F640NUX
Kategorie	Integrované obvody (IC)	Napište čas cyklu - slovo,	5ms
Napětí - Supply	1.6 V ~ 5.5 V	Technika	EEPROM
Dodavatel zařízení Package	VSON008X2030	Série	-
Obal	Tape & Reel (TR)	Paket / krabice	8-UFDFN Exposed Pad
Ostatní jména	BR25G640NUX-3TRTR	Provozní teplota	-40°C ~ 85°C (TA)
Typ montáže	Surface Mount	Úroveň citlivosti na vlhkost (MSL)	1 (Unlimited)
Typ paměti	Non-Volatile	Velikost paměti	64Kb (8K x 8)
Paměťové rozhraní	SPI	Formát paměti	EEPROM
Výrobní standardní doba výroby	11 Weeks	Stav volného vedení / RoHS	Lead free / RoHS Compliant
Detailní popis	EEPROM Memory IC 64Kb (8K x 8) SPI 20MHz VSON008X2030	Frekvence hodin	20MHz

Component-World.com je spolehlivý distributor elektronických součástek. Specializujeme se na všechny elektronické komponenty řady LAPIS Semiconductor. Máme 173784 kusy LAPIS Semiconductor BR25G640NUX-3TR na skladě dostupných. Vyžádejte si citát z distributora součástí elektroniky na Component-World.com, náš prodejní tým vás bude kontaktovat do 24 hodin.

RFQ Email: info@Components-World.com

SOUVISEJÍCÍ PRODUKTY

	Část#: BR25H010FJ-2CE2 Popis: IC EEPROM 1K SPI 10MHZ 8SOPJ	Výrobci: LAPIS Semiconductor	Dotaz
	Část#: BR25G320NUX-3TR Popis: SPI BUS EEPROM	Výrobci: LAPIS Semiconductor	Dotaz
	Část#: BR25G320FVT-3GE2 Popis: SPI BUS EEPROM	Výrobci: LAPIS Semiconductor	Dotaz
	Část#: BR25G512FVT-3GE2 Popis: SPI BUS EEPROM	Výrobci: LAPIS Semiconductor	Dotaz
	Část#: BR25G640FVT-3GE2 Popis: SPI BUS EEPROM	Výrobci: LAPIS Semiconductor	Dotaz
	Část#: BR25H020F-2CE2 Popis: IC EEPROM 2K SPI 10MHZ 8SOP	Výrobci: LAPIS Semiconductor	Dotaz
	Část#: BR25G320F-3GE2 Popis: SPI BUS EEPROM	Výrobci: LAPIS Semiconductor	Dotaz
	Část#: BR25G640FJ-3GE2 Popis: IC EEPROM 64K SPI 20MHZ 8SOPJ	Výrobci: LAPIS Semiconductor	Dotaz
	Část#: BR25H020F-2LBH2 Popis: IC EEPROM 2K SPI 10MHZ 8SOP	Výrobci: LAPIS Semiconductor	Dotaz
	Část#: BR25H010F-2LBH2 Popis: IC EEPROM 1K SPI 10MHZ 8SOP	Výrobci: LAPIS Semiconductor	Dotaz
	Část#: BR25G320FJ-3GE2 Popis: SPI BUS EEPROM	Výrobci: LAPIS Semiconductor	Dotaz
	Část#: BR25G640F-3GE2 Popis: IC EEPROM 64K SPI 20MHZ 8SOP	Výrobci: LAPIS Semiconductor	Dotaz
	Část#: BR25H020FVT-2CE2 Popis: IC EEPROM 2K SPI 10MHZ 8TSSOPB	Výrobci: LAPIS Semiconductor	Dotaz
	Část#: BR25G512FJ-3GE2 Popis: SPI BUS EEPROM	Výrobci: LAPIS Semiconductor	Dotaz
	Část#: BR25H010F-2CE2 Popis: IC EEPROM 1K SPI 10MHZ 8SOP	Výrobci: LAPIS Semiconductor	Dotaz
	Část#: BR25H010FJ-WCE2 Popis: IC EEPROM 1K SPI 5MHZ 8SOPJ	Výrobci: LAPIS Semiconductor	Dotaz
	Část#: BR25G640FVM-3GTR Popis: IC EEPROM 64K SPI 20MHZ 8MSOP	Výrobci: LAPIS Semiconductor	Dotaz
	Část#: BR25H010FVT-2CE2 Popis: IC EEPROM 1K SPI 10MHZ 8TSSOPB	Výrobci: LAPIS Semiconductor	Dotaz
	Část#: BR25H020FJ-2CE2 Popis: IC EEPROM 2K SPI 10MHZ 8SOPJ	Výrobci: LAPIS Semiconductor	Dotaz
	Část#: BR25H020FVM-2CTR Popis: IC EEPROM 2K SPI 10MHZ 8MSOP	Výrobci: LAPIS Semiconductor	Dotaz

Související klíčová slova pro BR25G640NUX-3TR

LAPIS Semiconductor BR25G640NUX-3TR.	BR25G640NUX-3TR distributor	BR25G640NUX-3TR dodavatel	BR25G640NUX-3TR Cena
BR25G640NUX-3TR Stáhnout datasheet.	BR25G640NUX-3TR Datasheet.	BR25G640NUX-3TR Stock.	koupit BR25G640NUX-3TR.
LAPIS Semiconductor BR25G640NUX-3TR.	Klonix Inc. BR25G640NUX-3TR.	Rohm Semiconductor BR25G640NUX-3TR.	